

Flexible Delineators Esnek Delineators TPU



Technical Data Sheet Teknik Döküman

UT 2513 - UT 2501 - UT 2502 - UT 2507

EN Page 2 - 4 - 5

TR Sayfa 3 - 4 - 5

TECHNICAL DATA SHEET

Flexible Delineator Post - TPU

1000 / 750 / 450 / 300 mm



SHAPE, DIMENSIONS, WEIGHT and COLOR:

Description : Delineator posts are normally installed in the level part of the verge so as to fulfil their function of indicating the alignment of that part of the highway on which it is safe to drive and/or to indicate the presence of a hazard. Retro-reflectors are installed on delineator posts for high visibility.

Delineators increase Traffic safety and are used for indicating the edge of the carriageway and other points where special danger exists, carriageways suddenly narrows or to indicate an obstruction such as a bridge parapet or a building unusually near carriageway.

Figure: On the vertical axis of the trunk is the hole from the top to the middle. It has a circular base and 3 ground connection slots. Sharp edges are rounded with smooth surface. The protruding segments and reflective beds are parallel to each other.

1000 mm : There are 5 reflective beds and 4 reflective tapes on the body after the bellows section.

750 mm : There are 4 reflective beds and 3 reflective tapes on the body after the bellows section.

450 mm : There are 3 reflective beds and 2 reflective tapes on the body after the bellows section.

300 mm : There are 2 reflective beds and 1 reflective tapes on the body after the bellows section.

Color: Delinator is optionally yellow or orange color, UV added. Reflective tapes are silver or white.

MADE IN
TURKEY

FUNCTIONAL FEATURES:

- There is a hole on the vertical axis in the vertical axis, from top to bottom, to prevent explosion while the vehicle passes.
- The bellows, approximately 1/3 of the body from the base, ensures that the deleterizer bends quickly and does not wear out of the material.
- It is made of flexible material, it can be bent and straightened easily, it will not break, it is resistant to impacts.

PRODUCTION METHOD:

The delineator is produced on the basis of plastic injection a whole with its base.

REFLECTIVE TAPES:

PERFORMANCE FEATURE

Micro prismatic polymeric PVC film will be applied on delinators.

The table showing the performance characteristics is as bellow :

REFLECTIVE FEATURES

* Total thickness of reflective: 500 ± 10micron

* Reflective weight: 560 ± 10 grams / m2

MATERIAL FEATURES:

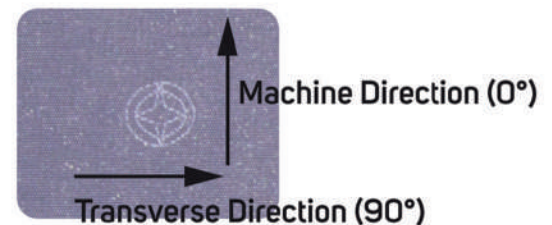
The material type of the Delineator is TPU material, which is mentioned below.

MATERIAL PROPERTIES	TEST METHOD	UNIT	VALUE
DENSITY	ASTM D792	g/cm ³	1.19
TENSILE STRENGTH	ASTM D412	Mpa	35
RESISTANCE IN %100 ELONGATION	ASTM D412	Mpa	8.0
MAXIMUM ELONGATION	ASTM D412	%	440
TEAR STRENGTH	ASTM D624	N/mm	115
TABER ABRASION	ASTM D1044	mg	20
HARDNESS	ASTM D2240	Shore A	92±2

The material type of the mounting elements is the material with the following characteristics.

- Trifon screw: ST 37 steel material
- Dowel: It is PP plastic material.

The materials are resistant to natural weather conditions between -



Viewing Angle	Entry Angle	Degree of Reflection cd / lx / m2
0.2°	-4°	210

TECHNICAL DÖKÜMAN ESNEK DELİNEATORS - TPU 1000 / 750 / 450 / 300 mm

ŞEKİL, BOYUTLAR, AĞIRLIK ve RENK:

AÇIKLAMA : Esnek delinetörlerin kullanım amacı ışığı yansıtan reflektörlü şeritleri sayesinde, iş alanlarında, trafik kontrol-lerinde, yol şeritlerini ayırmak, yollardaki yüzey yenileme çalışmalarında ve tehlike arzeden bölgelerde sürücü ve yaya güvenliğini sağlamak, yol ile kaldırım sınırlarını belirgin hale getirerek sürücü ve yayaları korumak için kullanılır.

Şekil: Şekildeki şerit ayırıcı esnek delinatör, gövdesi ve tabanı bir bütün halindedir. Gövdenin tabandan itibaren yaklaşık 1/3 lük kısmı körüklüdür. Gövdenin, dikey ekseninde, tepeden itibaren ortası deliktir. Tabanı dairesel olup, üzerinde 3 adet zemine bağlantı yuvası vardır. Keskin kenarlar yuvarlatılmış olup, yüzeyi düzgün ve pürüzsüzdür. Yüzeyindeki çıkıntılı segmentler ve reflektif yatakları birbirine paraleldir.

1000 mm : Gövdesinin, körüklü kısımdan sonraki bölümünde 5 adet reflektif yatağı ve 4 adet reflektif halka bulunmaktadır.
750 mm : Gövdesinin, körüklü kısımdan sonraki bölümünde 4 adet reflektif yatağı ve 3 adet reflektif halka bulunmaktadır.
450 mm : Gövdesinin, körüklü kısımdan sonraki bölümünde 3 adet reflektif yatağı ve 2 adet reflektif halka bulunmaktadır.
300 mm : Gövdesinin, körüklü kısımdan sonraki bölümünde 2 adet reflektif yatağı ve 1 adet reflektif halka bulunmaktadır.

Renk: Delinatör isteğe bağlı olarak sarı veya turuncu renklidir, UV katkılıdır. Reflektif halkalar gümüş veya beyaz renklidir.

FONKSİYONEL ÖZELLİKLER:

- Delinatör gövdesinin, dikey ekseninde tepeden tabana kadar, araç geçtiği esnada patlamasını önleme amaçlı delik vardır.
- Gövdenin tabandan itibaren yaklaşık 1/3 lük kısmındaki körük, delinatörün bükülmesi esnasında çabuk doğrulmasını ve malzemenin yıpranmamasını sağlar.
- Esnek malzemeden imal edilmiş olup, rahatlıkla bükülüp doğrulur, kırılmaz, darbelere dayanıklıdır.

ÜRETİM YÖNTEMİ:

Delinatör, tabanı ile beraber bir bütün halinde plastik enjeksiyon prensibiyle üretilmektedir.

REFLEKTİF :

PERFORMANS ÖZELLİĞİ

Delinatörler üzerinde mikro prizmatik polimerik PVC film yapıştırılmış olarak verilecektir.
Performans özelliklerini gösteren tablo aşağıdaki gibidir

REFLEKTİF ÖZELLİKLERİ

- *Reflektifin toplam kalınlığı: 500±10 mikron
- *Reflektif ağırlığı : 560±10 gram/m²

MALZEME ÖZELLİKLERİ:

Delinatörün malzeme tipi aşağıda belirtilen özelliklerdeki TPU malzemedir.

MADE IN
TURKEY

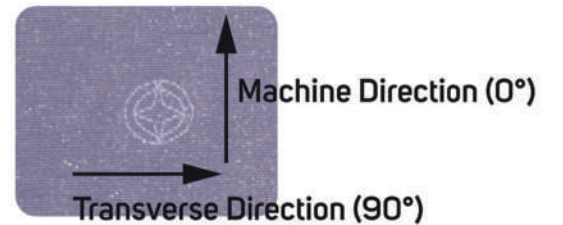
MALZEME ÖZELLİKLERİ	TEST METODU	BİRİM	DEĞER
Yoğunluk	ASTM D792	g/cm ³	1.19
Çekme dayanımı	ASTM D412	Mpa	35
%100 Esneklik modülü	ASTM D412	Mpa	8.0
Maksimum uzama	ASTM D412	%	440
Yırtılma dayanımı	ASTM D624	N/mm	115
Taber aşınma	ASTM D1044	mg	20
Sertlik	ASTM D2240	Shore A	92±2

Montaj elemanlarının malzeme tipi aşağıda belirtilen özelliklerdeki malzemedir.

Trifon vida : ST 37 çelik malzeme

Dübel: PP plastik malzemedir.

Malzemeler -20°C ila +60°C arasında doğal hava şartlarına dayanıklıdır.



Gözlem Açısı	Giriş Açısı	Yasama derecesi cd/lx/m ²
0,2°	-4°	210



Dimensions, Weight and Packing Details Boyutlar, Ağırlık ve Paketleme Detayları

Product Description

Material

Malzeme

Dimensions

Ölçüler

Weight

Ağırlık (Yaklaşık)

PACKING

PAKETLEME

Pallet Details

Palet Detayları

UT 2513



UT 2501



UT 2502



UT 2507



	TPU	TPU	TPU	TPU
Height : 1000 mm Yükseklik : 1000 mm	Height : 750 mm Yükseklik : 750 mm	Height : 450 mm Yükseklik : 450 mm	Height : 300 mm Yükseklik : 300 mm	
Top / Üst : Ø 80 mm Base / Alt : Ø 200 mm	Top / Üst : Ø 80 mm Base / Alt : Ø 200 mm	Top / Üst : Ø 80 mm Base / Alt : Ø 200 mm	Top / Üst : Ø 80 mm Base / Alt : Ø 200 mm	
1,50 Kg ± 0,01	1,20 Kg ± 0,01	0,80 Kg ± 0,01	0,60 Kg ± 0,01	
1 Box = 10 Pcs 1 Koli = 10 adet	1 Box = 15 Pcs 1 Koli = 15 adet	1 Box = 10 Pcs 1 Koli = 10 adet	1 Box = 20 Pcs 1 Koli = 20 adet	
1 Pallet = 120 Pcs 1 Palet = 120 adet	1 Pallet = 150 Pcs 1 Palet = 150 adet	1 Pallet = 240 Pcs 1 Palet = 240 adet	1 Pallet = 360 Pcs 1 Palet = 360 adet	
1 Pallet = 12 Box 1 Palet = 12 Koli	1 Pallet = 10 Box 1 Palet = 10 Koli	1 Pallet = 24 Box 1 Palet = 24 Koli	1 Pallet = 18 Box 1 Palet = 18 Koli	
100 x 120 x 235 cm	100 x 120 x 235 cm	100 x 120 x 235 cm	100 x 120 x 235 cm	



Bent
Kıvrılmış



Back to shape
Şekle Dönüş



Excelent Night and Day Visibility
Mükemmel Gece ve Gündüz
Görünürlüğü



Easily installed
Kolayca Kurulabilir

Dimensions, Weight and Packing Details

Boyutlar, Ağırlık ve Paketleme Detayları

